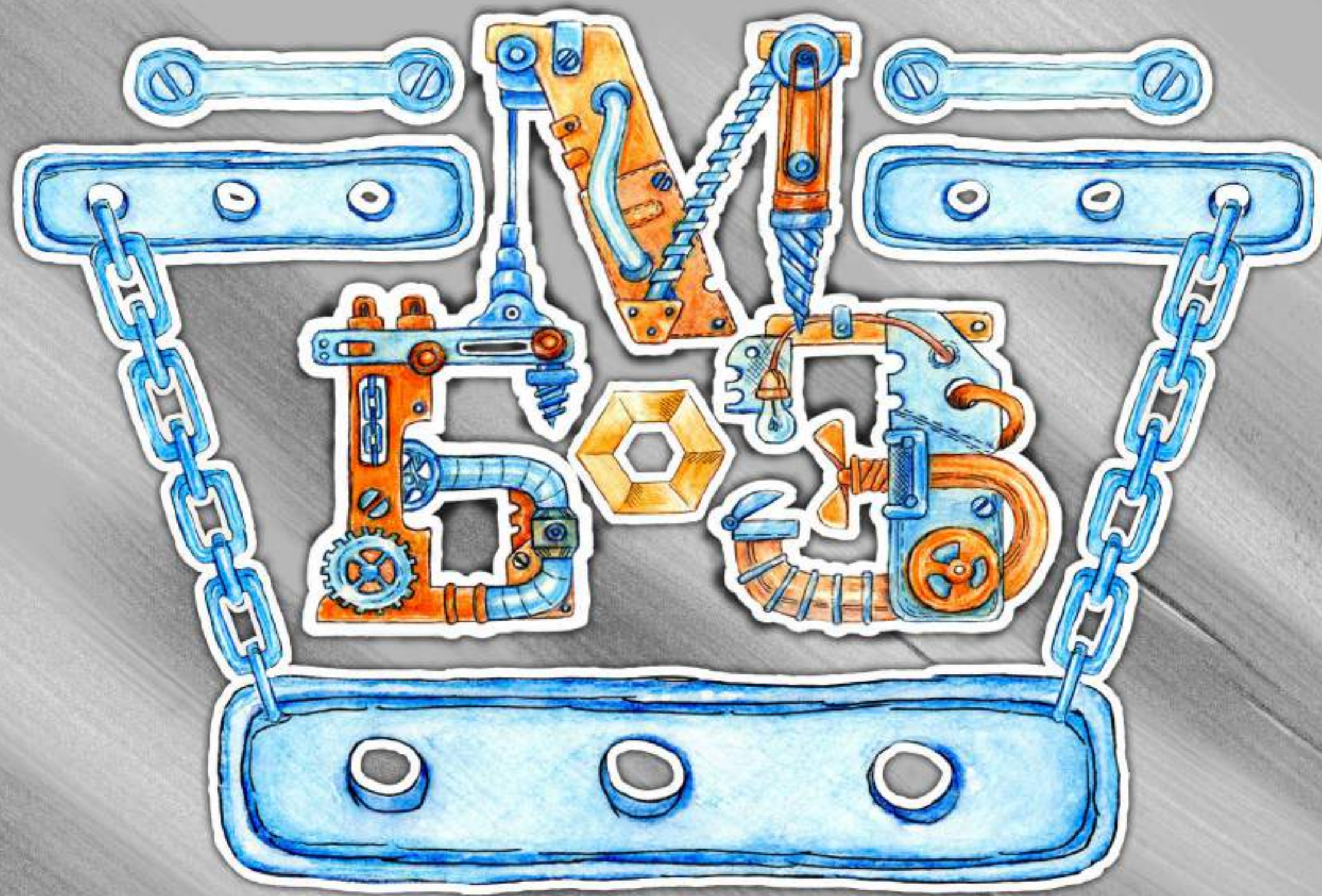


МЕТАЛЛУРГИЧЕСКАЯ ГАЛЕРЕЯ

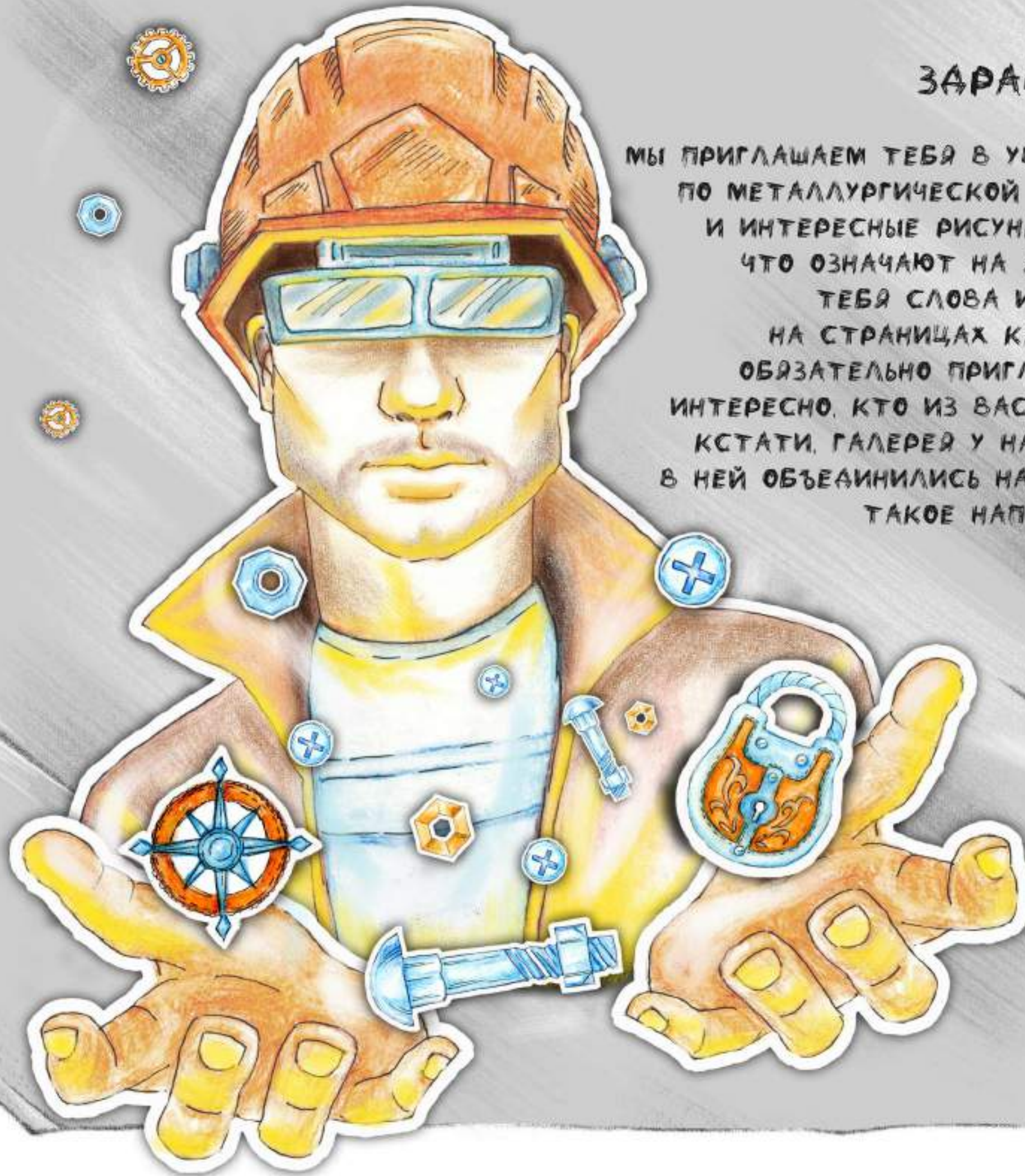


2025

ЗДРАВСТВУЙ, НАШ ЮНЫЙ ДРУГ!

МЫ ПРИГЛАШАЕМ ТЕБЯ В УВЛЕКАТЕЛЬНОЕ ПУТЕШЕСТВИЕ-КВЕСТ ПО МЕТАЛЛУРГИЧЕСКОЙ ГАЛЕРЕЕ. ЗАЭСЬ ТЫ УВИДИШЬ ЯРКИЕ И ИНТЕРЕСНЫЕ РИСУНКИ БУДУЩИХ МЕТАЛЛУРГОВ; УЗНАЕШЬ, ЧТО ОЗНАЧАЮТ НА ЯЗЫКЕ СТАЛЕВАРОВ ПРИВЫЧНЫЕ ДЛЯ ТЕБЯ СЛОВА И ДАЖЕ РАЗГАДАЕШЬ ЗАШИФРОВАННЫЕ НА СТРАНИЦАХ КАЛЕНДАРЯ НАЗВАНИЯ ЦЕХОВ ЗАВОДА! ОБЯЗАТЕЛЬНО ПРИГЛАСИ СВОИХ РОДИТЕЛЕЙ ИЛИ ДРУЗЕЙ. ИНТЕРЕСНО, КТО ИЗ ВАС СПРАВИТСЯ С ЗАДАНИЕМ БЫСТРЕЕ? КСТАТИ, ГАЛЕРЕЯ У НАС НЕ ОБЫЧНАЯ, А ФАНТАСТИЧЕСКАЯ! В НЕЙ ОБЪЕДИНИЛИСЬ НАУКА (ТЕХНИКА, МАШИНЫ) И ПРИРОДА. ТАКОЕ НАПРАВЛЕНИЕ НАЗЫВАЕТСЯ "СТИМПАНК".

ПРИЯТНОГО ТЕБЕ ПРОСМОТРА И ПОЗНАВАТЕЛЬНОГО ПУТЕШЕСТВИЯ!

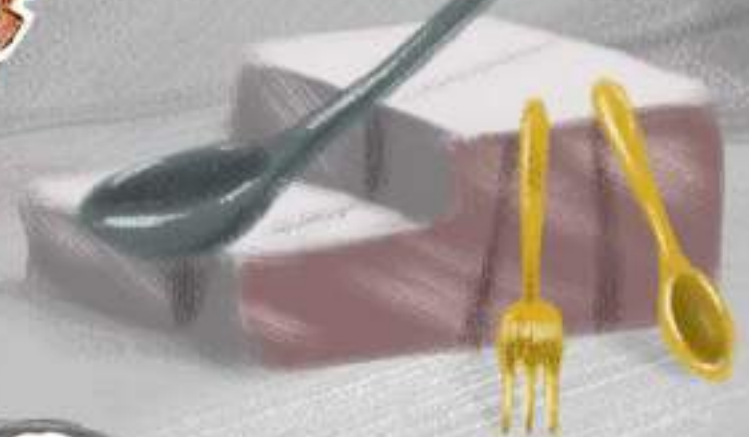


→
НАЧАЛО
ЭКСПЕРСИИ



ЛОЖКА

ЛОЖКА — ПРЕДМЕТ, С КОТОРЫМ ВСЕ МЫ ЕЖЕДНЕВНО СТАЛКИВАЕМСЯ В БИТУ. НО "ЛОЖКА СТАЛЕВАРА" — САМАЯ БОЛЬШАЯ ИЗ НИХ. ЕЮ ОТБИРАЮТ ПРОБУ МЕТАЛЛА ДЛЯ ПОСЛЕДУЮЩЕГО АНАЛИЗА ХИМИЧЕСКОГО СОСТАВА. ПОДРУЧНЫЙ СТАЛЕВАР ПОГРУЖАЕТ ИНСТРУМЕНТ В РАСПЛАВЛЕННУЮ СТАЛЬ И ЗАЧЕРПЫВАЕТ НЕОБХОДИМОЕ КОЛИЧЕСТВО МЕТАЛЛА. СТАЛЬ ВЫЛИВАЮТ В НЕБОЛЬШУЮ ФОРМУ, НЕСУТ В ЛАБОРАТОРИЮ И ОПРЕДЕЛЯЮТ СОСТАВ МЕТАЛЛА. ПО РЕЗУЛЬТАТАМ АНАЛИЗА СТАЛЕВАР ПРИНИМАЕТ РЕШЕНИЕ О ПРОДОЛЖЕНИИ ИЛИ ЗАВЕРШЕНИИ ПЛАВКИ.

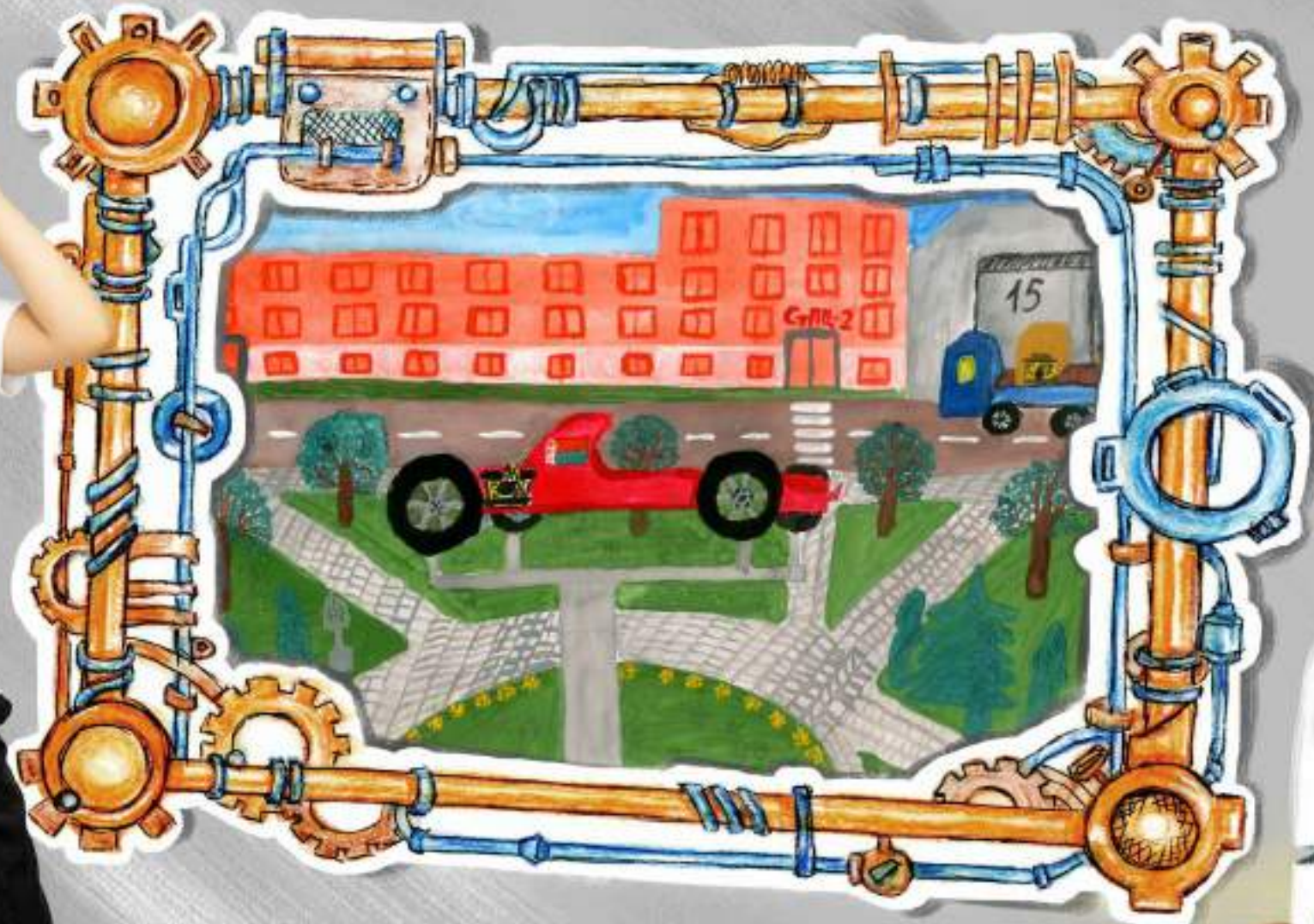


ЯНВАРЬ
МЕТАЛЛУРГИЧЕСКАЯ
ГАЛЕРЕЯ

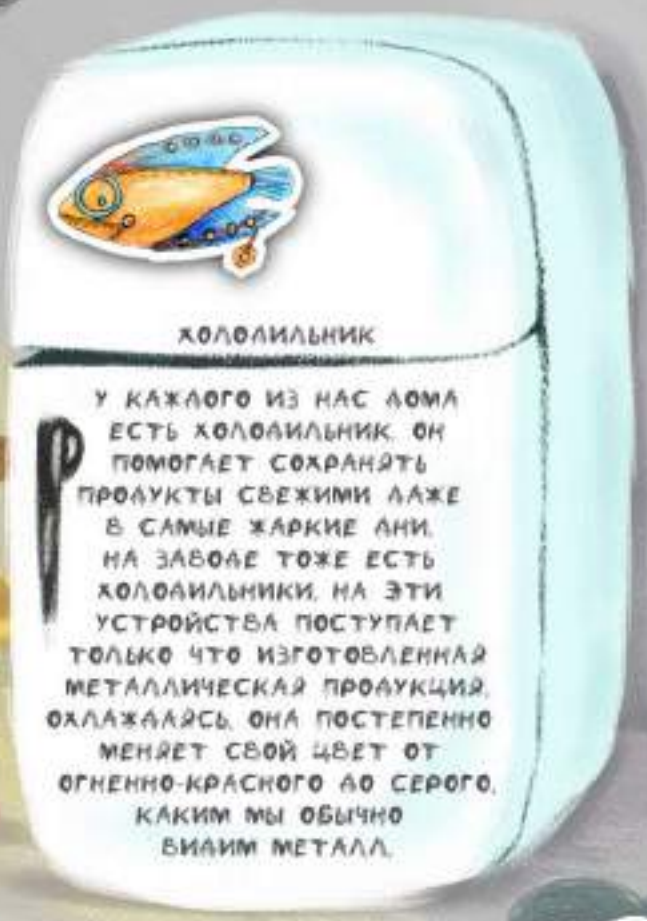
1 2 3 4 5 6 7 8 9 10 11 12 13 14 15 16 17 18 19 20 21 22 23 24 25 26 27 28 29 30 31

с ч п с в п в с ч п с в п в с ч п с в п в с ч п с в п в с ч п

КРЫШЕВА
АНАСТАСИЯ,
6 ЛЕТ



ЭКСПОНАТЫ
РУКАМИ
НЕ ТРОГАТЬ!



ХОЛОДИЛЬНИК

У КАЖДОГО ИЗ НАС ДОМА
ЕСТЬ ХОЛОДИЛЬНИК. ОН
ПОМОГАЕТ СОХРАНИТЬ
ПРОДУКТЫ СВЕЖИМИ ЛАЖЕ
В САМЫЕ ЖАРКИЕ ДНИ.
НА ЗАВОДЕ ТОЖЕ ЕСТЬ
ХОЛОДИЛЬНИКИ. НА ЭТИ
УСТРОЙСТВА ПОСТУПАЕТ
ТОЛЬКО ЧТО ИЗГОТОВЛЕННАЯ
МЕТАЛЛИЧЕСКАЯ ПРОДУКЦИЯ.
ОХЛАЖАЯСЬ, ОНА ПОСТЕПЕННО
МЕНЯЕТ СВОЙ ЦВЕТ ОТ
ОГНЕННО-КРАСНОГО ДО СЕРОГО.
КАКИМ МЫ ОБЫЧНО
ВИДИМ МЕТАЛЛ.

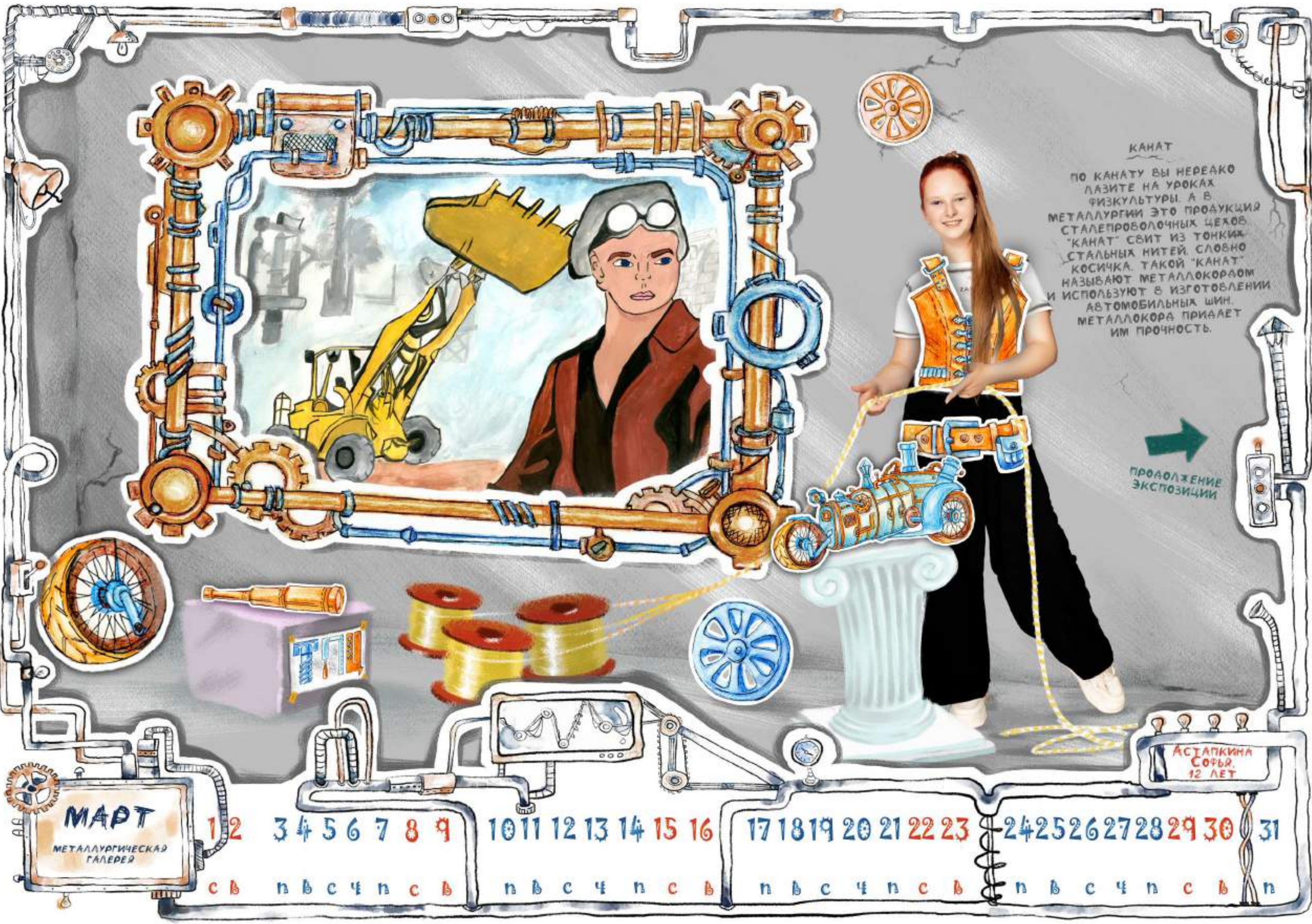


ФЕВРАЛЬ

МЕТАЛЛУРГИЧЕСКАЯ
ГАЛЕРЕЯ

1	2	3	4	5	6	7	8	9	10	11	12	13	14	15	16	17	18	19	20	21	22	23	24	25	26	27	28
с	в	п	в	с	ч	п	с	в	п	в	с	ч	п	с	в	п	в	с	ч	п	с	в	п	в	с	ч	п

КАРПУХИН
АМИТРИЙ,
9 ЛЕТ



КАНАТ

ПО КАНАТУ ВЫ НЕ РЕЖАКО
 ЛАЗИТЕ НА УРОКАХ
 ФИЗКУЛЬТУРЫ. А В
 МЕТАЛЛУРГИИ ЭТО ПРОДУКЦИЯ
 СТАЛЕПРОВОЛОЧНЫХ ЦЕХОВ.
 "КАНАТ" СВИТ ИЗ ТОНКИХ
 СТАЛЬНЫХ НИТЕЙ, СЛОВНО
 КОСИЧКА. ТАКОЙ "КАНАТ"
 НАЗЫВАЮТ МЕТАЛЛОКОРАМОМ
 И ИСПОЛЬЗУЮТ В ИЗГОТОВЛЕНИИ
 АВТОМОБИЛЬНЫХ ШИН.
 МЕТАЛЛОКОРА ПРИДАЕТ
 ИМ ПРОЧНОСТЬ.

→
 ПРОДОЛЖЕНИЕ
 ЭКСПОЗИЦИИ

АСТАПКИНА
 СОФЬЯ,
 12 ЛЕТ

МАРТ

МЕТАЛЛУРГИЧЕСКАЯ
 ГАЛЕРЕЯ

1 2 3 4 5 6 7 8 9 10 11 12 13 14 15 16 17 18 19 20 21 22 23 24 25 26 27 28 29 30 31

с в п в с ч п с в п в с ч п с в п в с ч п с в п

ИТА



КОРОЛЕК
 ЕСТЬ В МЕТАЛЛУРГИИ
 ТАКОЕ РОМАНТИЧНОЕ
 НАЗВАНИЕ — "КОРОЛЕК"
 ЭТА ПЕВЧАЯ ПТИЧКА
 С ЖЕЛТЫМ ИЛИ КРАСНЫМ
 ХОХОЛКОМ-КОРОНОЙ.
 ИМЕННО ОНА, ЛЕГКОВЕСНАЯ,
 ПРАКТИЧЕСКИ НЕВЕСОМАЯ,
 И ВАДХОВИЛА
 СТАЛЕПЛАВИЛЬЩИКОВ
 НА ЗАИМСТВОВАНИЕ.
 "КОРОЛЬКОМ" МЕТАЛЛУРГИ
 НАЗЫВАЮТ МИНИАТЮРНОЕ
 ВКЛЮЧЕНИЕ КАПЛИ
 ЖЕЛЕЗА В ОБЪЕМЕ ШЛАКА.



АПРЕЛЬ
 МЕТАЛЛУРГИЧЕСКАЯ
 ГАЛЕРЕЯ

1	2	3	4	5	6	7	8	9	10	11	12	13	14	15	16	17	18	19	20	21	22	23	24	25	26	27	28	29	30
в	с	ч	п	с	в	п	в	с	ч	п	с	в	п	в	с	ч	п	с	в	п	в	с	ч	п	с	в	п	в	с

ФЕКЛИСТОВА
 ЕКАТЕРИНА,
 5 ЛЕТ

Клара

БУХТА
С МОРЕМ МЕТАЛЛУРГИЧЕСКАЯ
БУХТА НЕ СВЯЗАНА НИКАК.
ЭТО ПРОДУКЦИЯ. НАПРИМЕР,
ПРОВОЛОКА, СМОТАННАЯ
В ВИДЕ НЕПРЕРЫВНЫХ
ВИТКОВ БЕЗ ИЗГИБОВ.
В ТАКОМ ВИДЕ ОНА
ОТПРАВЛЯЕТСЯ
ПОТРЕБИТЕЛЮ.



ПРОДОЛЖЕНИЕ
ЭКСПОЗИЦИИ



МАЙ
МЕТАЛЛУРГИЧЕСКАЯ ГАЛЕРЕЯ

1	2	3	4	5	6	7	8	9	10	11	12	13	14	15	16	17	18	19	20	21	22	23	24	25	26	27	28	29	30	31
ч	п	с	в	п	в	с	ч	п	с	в	п	в	с	ч	п	с	в	п	в	с	ч	п	с	в	п	в	с	ч	п	с

КАРЕНЧУК
КИРА,
6 ЛЕТ

! ПО ЗАЛУ НЕ БЕГАТЬ

ПЕЧЬ
ВО ВСЕ ВРЕМЕНА В КАЖДОМ АСМЕ
ГЛАВНОЙ БЫЛА ПЕЧЬ. ВАЖНА ОНА И
НА ЗАВОДЕ. В ЭЛЕКТРОСТАЛЕПЛАВИЛЬНЫХ
ЦЕХАХ БМЗ АНЕМ И НОЧЬЮ РАБОТАЮТ
ТРИ ПЕЧИ, В КОТОРЫХ ВАРИТСЯ СТАЛЬ.
ГЛАВНЫЙ У ПЕЧИ НЕ ПОВАР, А СТАЛЕВАР.
ОН ЗНАЕТ, КАК СДЕЛАТЬ МЕТАЛЛ
ПРОЧНЫМ И НАДЕЖНЫМ. В ЭТОМ ЕМУ
ПОМОГАЮТ ПОДАРУЧНЫЕ. ГОТОВЫЙ
МЕТАЛЛ ПОСТУПАЕТ В ДРУГИЕ ЦЕХА ЗАВОДА.



1 2 3 4 5 6 7 8 9 10 11 12 13 14 15 16 17 18 19 20 21 22 23 24 25 26 27 28 29 30
в п в с ч п с в п в с ч п с в п в с ч п с в п в с ч п с в п

КИРИЛЕНКО
ЕГОР,
4 ЛЕТ

Ласточкин хвост

В МЕТАЛЛУРГИИ МОЖНО
 ОБНАРУЖИТЬ И "ЛАСТОЧКИН ХВОСТ"
 ЭТО СПЕЦИАЛЬНОЕ ПРИСПОСОБЛЕНИЕ
 ИСПОЛЬЗУЕМОЕ В НЕПРЕРЫВНОЙ
 РАЗЛИВКЕ. НА СОВРЕМЕННЫХ
 ПРЕДПРИЯТИЯХ РАЗЛИВКА
 ЖИЛКОЙ СТАЛИ ВЕДЕТСЯ
 В СПЕЦИАЛЬНУЮ БЕЗОПАСНУЮ
 ФОРМУ — КРИСТАЛЛИЗАТОР.
 ДЛЯ ОБРАЗОВАНИЯ
 ВРЕМЕННОГО АНА
 В КРИСТАЛЛИЗАТОРЕ И
 НУЖЕН "ЛАСТОЧКИН ХВОСТ".



ОТКРЫТЬ
 МОБИЛЬНЫЕ
 УСТРОЙСТВА



ИЮЛЬ
 МЕТАЛЛУРГИЧЕСКАЯ
 ГАЛЕРЕЯ

1	2	3	4	5	6	7	8	9	10	11	12	13	14	15	16	17	18	19	20	21	22	23	24	25	26	27	28	29	30	31
в	с	ч	п	с	в	п	в	с	ч	п	с	в	п	в	с	ч	п	с	в	п	в	с	ч	п	с	в	п	в	с	ч

**БАВАНЬКОВА
 МАРГАРИТА,
 10 ЛЕТ**

РУЧЕЙ

"РУЧЕЙ" — ЕЩЕ ОДИН ТЕРМИН ИЗ НЕПРЕРЫВНОЙ РАЗЛИВКИ СТАЛИ. ЭТО ОНА БЕСКОНЕЧНАЯ ЗАГОТОВКА, КОТОРУЮ ПОЛУЧАЮТ НА МАШИНЕ НЕПРЕРЫВНОГО ЛИТЬЯ ЗАГОТОВКИ. ОНА КОМПЛЕКТУЕТСЯ СОБСТВЕННОЙ СИСТЕМОЙ ОХЛАЖДЕНИЯ, ПОДДЕРЖКИ, ВЫТЯГИВАНИЯ И ПОРЕЗКИ МЕТАЛЛА.



↑
РЫБУ
НЕ КОРМИТЬ!



КУДАСЕВИЧ
СОФЯ,
5 ЛЕТ

АВГУСТ

МЕТАЛЛУРГИЧЕСКАЯ
ГАЛЕРЕЯ

1 2 3

п с в

4 5 6 7 8 9 10

п в с ч п с в

11 12 13 14 15 16 17

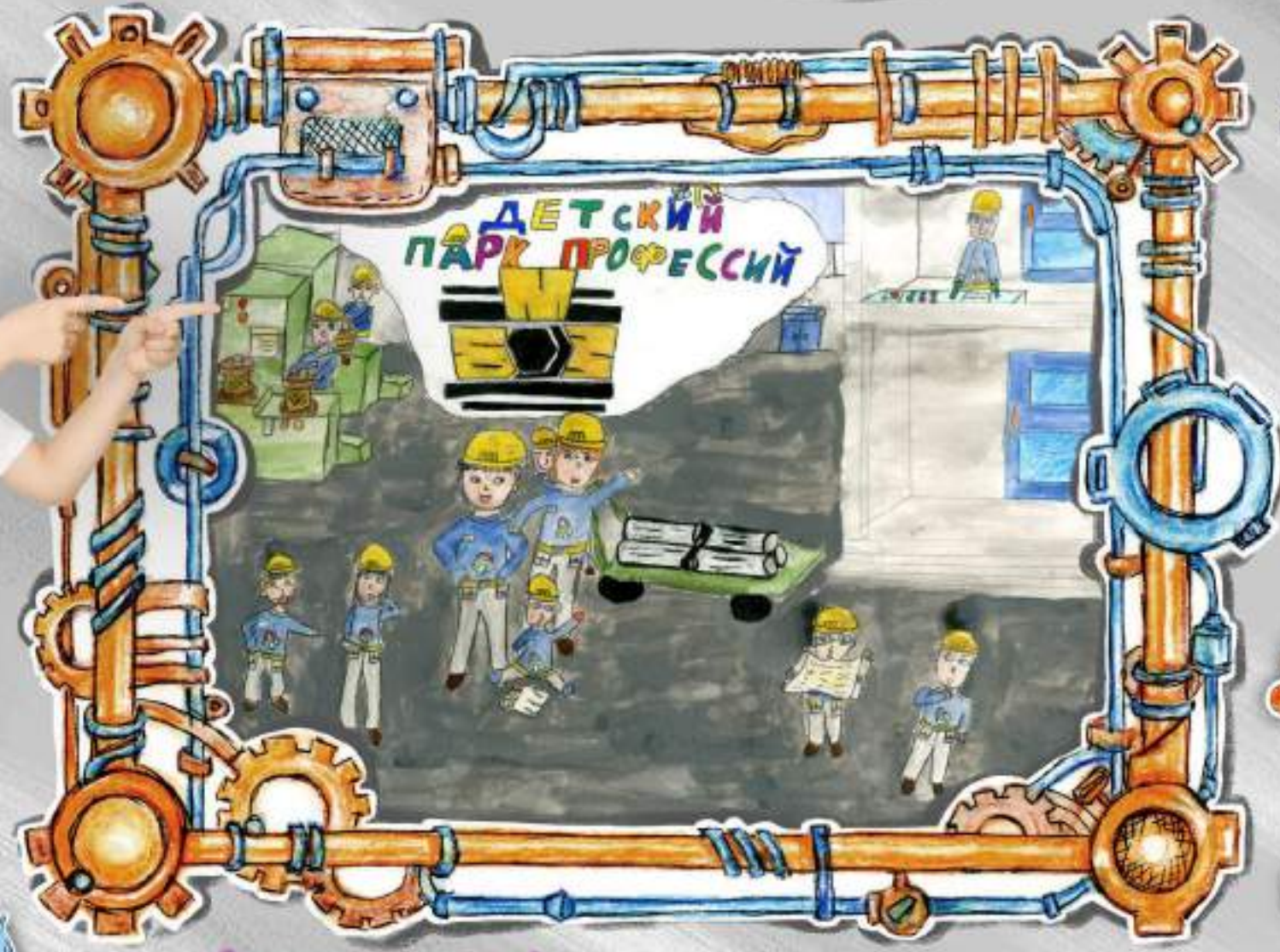
п в с ч п с в

18 19 20 21 22 23 24

п в с ч п с в

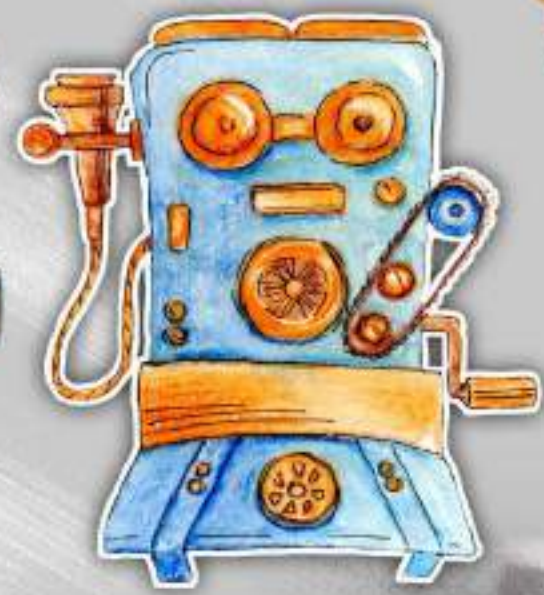
25 26 27 28 29 30 31

п в с ч п с в



СКВОРЕЧНИК

ЕСЛИ УЖ РЕЧЬ ЗАШЛА
О ПТИЦАХ, ТО В МЕТАЛЛУРГИИ
МОЖНО НАЙТИ И «СКВОРЕЧНИК»
КОТОРЫЙ ОБРАЗОВЫВАЕТСЯ
ВСЛЕДСТВИЕ РАЗРЫВА
ВНУТРЕННЕЙ ТРЕЩИНЫ
В ЗАГОТОВКЕ.
В РЕЗУЛЬТАТЕ В МЕТАЛЛЕ
ПОЯВЛЯЕТСЯ ПУСТОТА,
ДОСТАТОЧНО ВМЕСТИТЕЛЬНАЯ
АЖЕ АЛЯ ТОГО, ЧТОБЫ
В НЕЙ СВИЛ ГНЕЗДО СКВОРЕЦ.
ОБЫЧНО ВНУТРЕННИЕ ТРЕЩИНЫ
ЗАВАРИВАЮТСЯ ПРИ
ГОРЯЧЕЙ ПРОКАТКЕ.



↑
НЕ ЗАСЕЛЯТЬСЯ!
ЭТО МАКЕТЫ!



СЕНТЯБРЬ

МЕТАЛЛУРГИЧЕСКАЯ
ГАЛЕРЕЯ

1 2 3 4 5 6 7

п в с ч п с в

8 9 10 11 12 13 14

п в с ч п с в

15 16 17 18 19 20 21

п в с ч п с в

22 23 24 25 26 27 28

п в с ч п с в

29 30

п в

КИРИНОВИЧ
ЕЛЕНА,
9 ЛЕТ



GAР

БМЗ-МОЁ БУДУЩЕЕ!

АРАЗЕНИЕ
КОРЧИТЬ РОХИЦЫ МЕТАЛЛУ НИКТО НЕ БУАЕТ. ЭТОТ ТЕРМИН ПОЯВИЛСЯ ИЗ-ЗА ЕГО БУРЛЕНИЯ, ОЧЕНЬ ПОХОЖЕГО НА ФЫРКАНЬЕ РАЗЪЯРЕННОГО ЗОБЕЯ. ПОЛУЧАЕТСЯ ТАКОЕ БУРЛЕНИЕ ПРИ УАЛЛЕНИИ ИЗ ЖИАКОГО МЕТАЛЛА ОБРАЗУЮЩИХСЯ ГАЗОВ. ТАКОЙ ПРОЦЕСС НАЗЫВАЕТСЯ АРАЗЕНИЕМ.

ЭКСПОНАТ НА РЕСТАВРАЦИИ

ТАРАСЕНКО
КАРИНА,
12 ЛЕТ

ОКТЯБРЬ

МЕТАЛЛУРГИЧЕСКАЯ
ГАЛЕРЕЯ

1 2 3 4 5

с ч п с в

6 7 8 9 10 11 12

п в с ч п с в

13 14 15 16 17 18 19

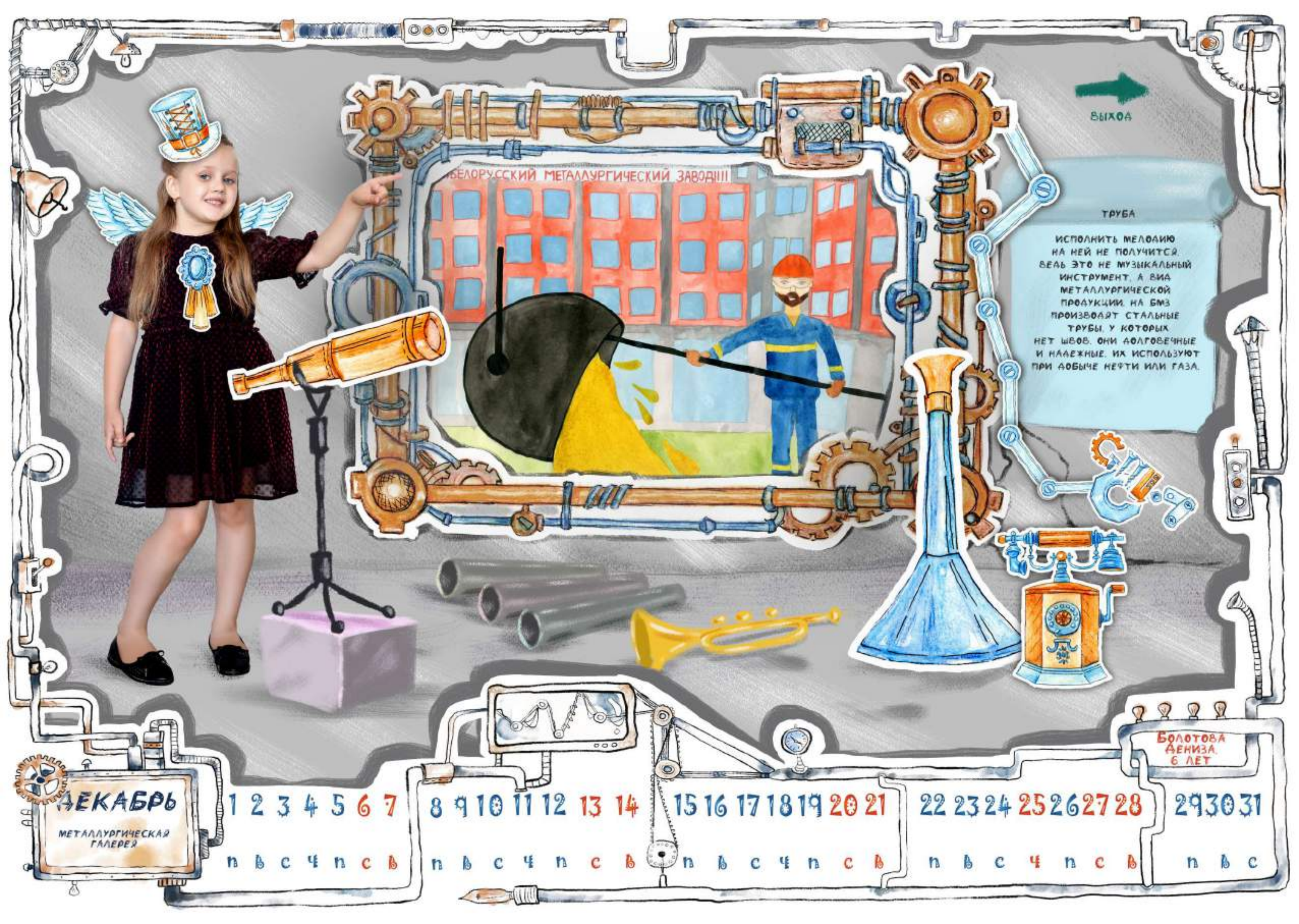
п в с ч п с в

20 21 22 23 24 25 26

п в с ч п с в

27 28 29 30 31

п в с ч п



ВЫХОД

БЕЛОРУССКИЙ МЕТАЛЛУРГИЧЕСКИЙ ЗАВОД!!!

ТРУБА

ИСПОЛНИТЬ МЕЛОДИЮ НА НЕЙ НЕ ПОЛУЧИТСЯ, ВЕДЬ ЭТО НЕ МУЗЫКАЛЬНЫЙ ИНСТРУМЕНТ. А ВИД МЕТАЛЛУРГИЧЕСКОЙ ПРОДУКЦИИ. НА БМЗ ПРОИЗВОДЯТ СТАЛЬНЫЕ ТРУБЫ, У КОТОРЫХ НЕТ ШВОВ. ОНИ ДОЛГОВЕЧНЫЕ И НАДЕЖНЫЕ. ИХ ИСПОЛЬЗУЮТ ПРИ ДОБЫЧЕ НЕФТИ ИЛИ ГАЗА.

ДЕКАБРЬ

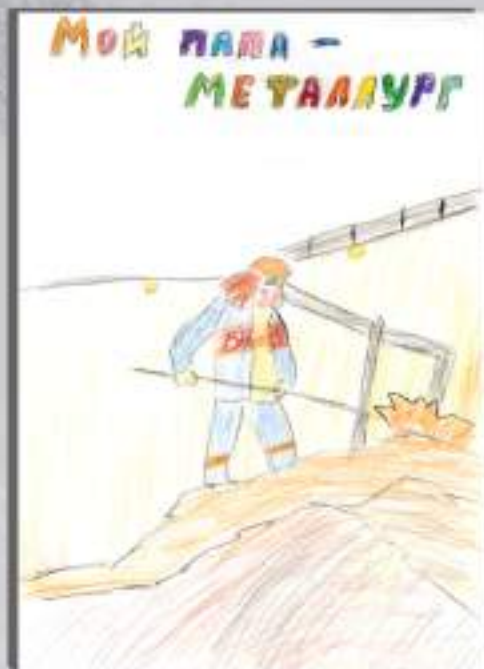
МЕТАЛЛУРГИЧЕСКАЯ ГАЛЕРЕЯ

1 2 3 4 5 6 7 8 9 10 11 12 13 14 15 16 17 18 19 20 21 22 23 24 25 26 27 28 29 30 31

п в с ч п с в п в с ч п с в п в с ч п с в п в с ч п с в п в с

БОЛОТОВА АННИСА, 6 ЛЕТ

ФОНА МУЗЕЯ:



АЗОХОВА КСЕНИЯ
5 ЛЕТ



АСТАПКИНА СОФЬЯ
12 ЛЕТ



ЖУРАВЛЕВА КАРОЛИНА
5 ЛЕТ



АНАРУСЕВИЧ ИВАН
6 ЛЕТ



ПОБОЛОВЕЦ МИХАИЛ
6 ЛЕТ



ЗАДУЖНАЯ АНАСТАСИЯ
12 ЛЕТ



КЛЕЦКАЯ ВАЛЕРИЯ
9 ГОДА



МИРАНОВИЧ ЕКАТЕРИНА
5 ЛЕТ



ПЕСЛЯК АННА
10 ЛЕТ



ПОТАПЧИК МИНА
6 ЛЕТ



БОРЗОВА ВАРВАРА
6 ЛЕТ



ЛЕОНОВИЧ АРТЕМ
8 ЛЕТ



БОНААРЧУК АННА
7 ЛЕТ



СЫСОЕВ МАКСИМ
5 ЛЕТ



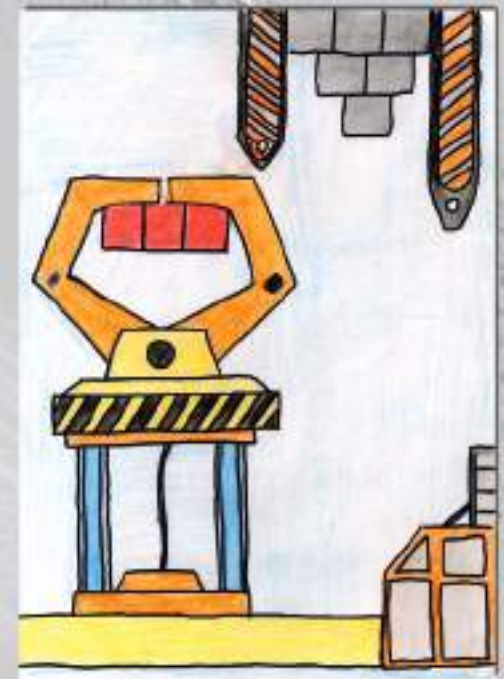
ШУТКОВА ЗЛАТА
7 ЛЕТ



ХРОМЫХ РОМАН
5 ЛЕТ



РОМАШКО ААРЬЯ
10 ЛЕТ



СОКОЛОВСКИЙ АНАРЕЙ
5 ЛЕТ



АНАРУСЕВИЧ ИВАН
6 ЛЕТ



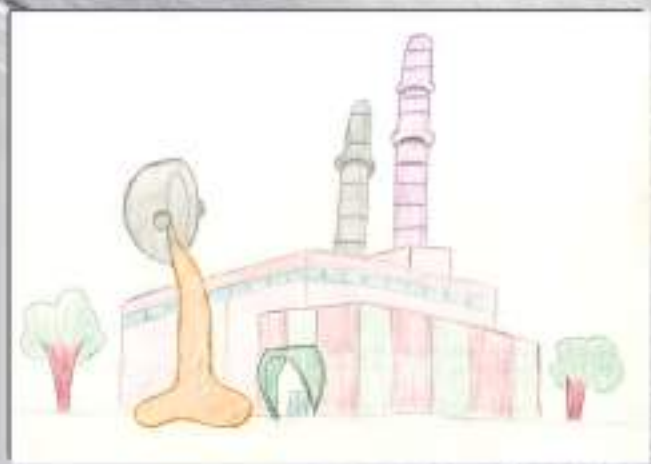
БОГААН МИХАИЛ
8 ЛЕТ



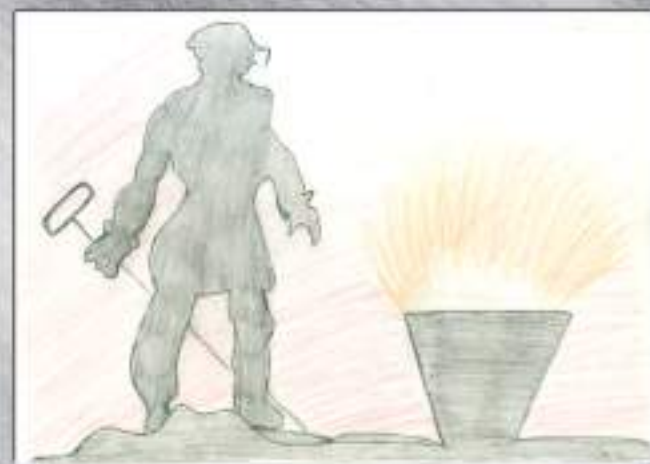
БОРОДИНА ААРЬЯ
4 ГОДА



АНИЩЕНКО МИРОСЛАВА
6 ЛЕТ



БУДКЕВИЧ ААРЬЯНА
10 ЛЕТ



БУДКЕВИЧ МАКСИМ
12 ЛЕТ



ВОЙТЕХОВСКАЯ МИРОСЛАВА
6 ЛЕТ



ГИНЬКОВ ВАЛЕРИЙ
7 ЛЕТ



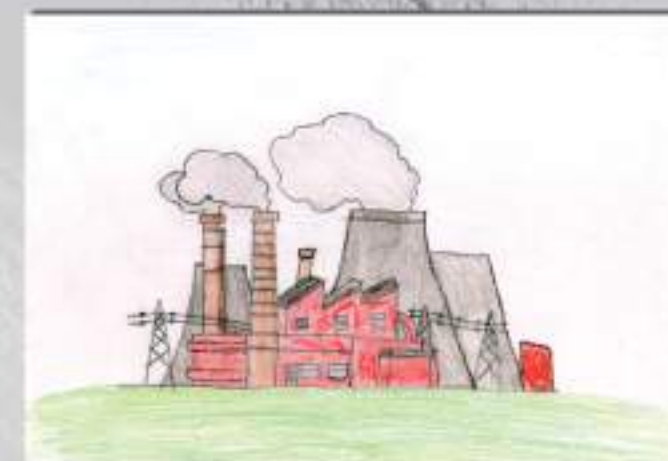
КАПУСТИНА ЯНА
5 ЛЕТ



КЛЕЦКАЯ ВЛАДИСЛАВА
5 ЛЕТ



КЛОЧКО МАКСИМ
7 ЛЕТ



КОЗЛОВ НИКОЛАЙ
6 ЛЕТ



ГРИБОВСКИЙ КИРИЛЛ
5 ЛЕТ



АЕМБОВЕЦКАЯ СОФИЯ
6 ЛЕТ



ЗАЛУЖНАЯ АНАСТАСИЯ
12 ЛЕТ



ЗАЛУЖНАЯ ДАРЬЯ
7 ЛЕТ



ЗАЛУЖНАЯ ДАРЬЯ
10 ЛЕТ



ЗЕЛЕНКО АННА
6 ЛЕТ



КААФЛ КСЕНИЯ
6 ЛЕТ



КАПУСТИНА СОФИЯ
4 ГОДА



КОНЦЕВАЯ КИРА
6 ЛЕТ



КОРМАЗ ТИМОФЕЙ
4 ГОДА



КОСОВУЦКАЯ УЛЬЯНА
6 ЛЕТ



ЛЕОНОВИЧ ПАВЕЛ
6 ЛЕТ



МАРЧУК СОФЬЯ
9 ЛЕТ



НЕКРАШЕВИЧ СОФИЯ
6 ЛЕТ



ОСИПЕНКОВА МАРИЯ
5 ЛЕТ



ПЫСИНА ДРОСЛАВА
8 ЛЕТ



РЕЗНИКОВА АНАСТАСИЯ
6 ЛЕТ



РОМАНОВ ВАСИЛИЙ
6 ЛЕТ



СЕРЕБРЯКОВА АГАТА
6 ЛЕТ



ХОЛОСОВСКИЙ ИВАН
7 ЛЕТ



ЧИГАРЕВ ВИКТОР
6 ЛЕТ



ЧИГАРЕВА МИЛАНА
9 ЛЕТ



ШЛЫКОВА ЕВГЕНИЯ
7 ЛЕТ



ЩУКИНА АИАНА
5 ЛЕТ

ГИА ПО ВЫСТАВОЧНЫМ ЗАЛАМ:

(отметь, если нашёл)



Цех Ремонта Металлургического Оборудования



Цех Технологического Автотранспорта



Энергоремонтный Цех



Железнодорожный Цех



СталеПроволочный Цех №2



ЭлектроСталеПлавильный Цех №2



цех Контрольно-Измерительных Приборов и Автоматики



ТрубоПрокатный Цех



Сталепроволочный Цех №1



Копрый Цех



Множительный Центр



СталеПроволочный Цех №3

НАД ЭКСПОЗИЦИЕЙ РАБОТАЛИ:

ХУДОЖЕСТВЕННЫЙ НАУЧНЫЙ СОТРУДНИК СВЕТЛАНА ТЕРЕНТЬЕВА

ХУДОЖЕСТВЕННЫЙ НАУЧНЫЙ СОТРУДНИК КАТЕРИНА УСОВА

АВТОР ОБЪЯСНИТЕЛЬНОГО ТЕКСТА ИННА ЯСИНСКАЯ

АВТОР ОБЪЯСНИТЕЛЬНОГО ТЕКСТА ТАТЬЯНА БОНДАРЧУК

ФОТОКОРРЕСПОНДЕНТ ТАТЬЯНА МЕЛЬНИКОВА